

HW-QUICK12E Wandmontiertes Split-Klimagerät

Wand-Split-Klimagerät mit Schnellkupplungs-
verfahren zur Selbstmontage– Heizen und Kühlen
mit nur einem Gerät

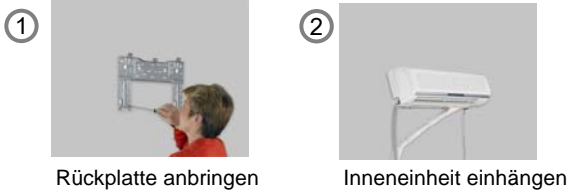
- ✓ Angenehmes Raumklima ohne aufwändige Installation; unser Schnellkupplungsverfahren macht es möglich
- ✓ Leichte und sichere Wandmontage
- ✓ Sofort einsetzbar und steckerfertig
- ✓ Komfort durch wählbaren Betriebsmodus – Kühlen + Heizen
- ✓ Frostschutzfunktion schützt die Außeneinheit vor dem Einfrieren bei geringen Außentemperaturen
- ✓ Schlafmodus
- ✓ Geeignet für Räume von ca. 125 m³ ^{**1}
- ✓ Infrarot-Fernbedienung für einfache Einstellung auf Tastendruck
- ✓ Timer-Funktion
- ✓ Optimale Luftverteilung durch schwenkbares Luftaustrittsgitter
- ✓ Betriebskontrollleuchte
- ✓ Umweltfreundliches Kältemittel R410a - FCKW-frei –

Energie		Raumklimagerät
Hersteller	kaz	
Außengerät	HW-QUICK12E ExL	
Innengerät	HW-QUICK12E Int.	
Niedriger Verbrauch		
A		
B		
C		
D		D
E		
F		
G		
Hoher Verbrauch		
Jährlicher Energieverbrauch, kWh im Kühlbetrieb	600	
<small>(Der tatsächliche Energieverbrauch hängt von der Verwendung der Geräte sowie von den Klimabedingungen ab)</small>		
Kühlleistung	3.30	
<small>(Bei Vollast (je höher, desto besser))</small>	2.75	
Typ	Nur Kühlfunktion	←
	Kühlfunktion/Heizfunktion	←
	Luftkühlung	←
	Wasserkühlung	←
Heizleistung	3.80	
Energieeffizienzklasse der Heizfunktion:		
A: niedriger Verbrauch G: hoher Verbrauch		ABCDEF
Geräusch [dB(A) re 1 pW]	46	
<small>Ein Datenblatt mit weiteren Geräteangaben ist in den Prospekten enthalten</small>		

^{**1} Zur Errechnung der optimalen Kühlleistung kann von folgender Regel ausgegangen werden: Gewöhnlich erfordert die Klimatisierung von 1 m² ca. 60 bis 100 Watt Leistung. Dachschrägen, größere Glas-/ Fensterflächen, Luftfeuchtigkeit und weitere Faktoren können die Leistungsfähigkeit des Gerätes beeinflussen.

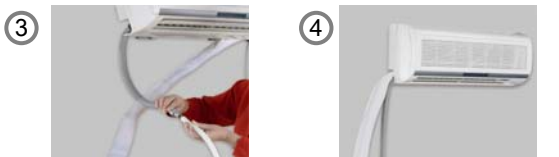


So einfach funktioniert es:



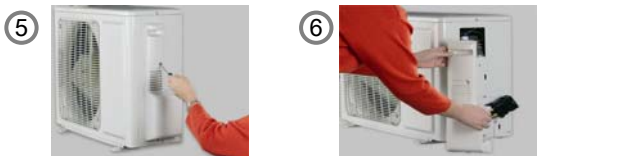
1 Rückplatte anbringen

2 Inneneinheit einhängen



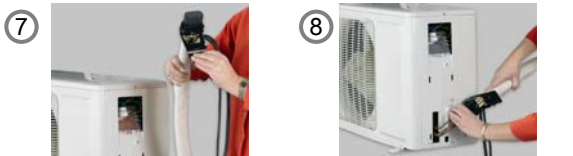
3 Abflussschlauch verlängern

4 Montierte Inneneinheit



5 Demontage Schnellkupplungsabdeckung

6 Abnahme Schnellkupplungsabdeckung



7 Umlegen des Spannhelms

8 Verbinden der Schnellkupplungsenden



9 Umlegen des Spannhelms

10 Verbindung der Stromklemmen



11 Montage der Fixierklemme

12 Montage der Schnellkupplungsabdeckung

HW-QUICK12E Wandmontiertes Klimagerät

Technische Informationen HW-QUICK12E

Artikel-Nummer Inneneinheit (Mastercode)	Schukostecker	7.120.005
Artikel-Nummer Außeneinheit	Schukostecker	7.120.006
EAN-Nummer Inneneinheit (Mastercode)	Schukostecker	40 22167 120 052
EAN-Nummer Außeneinheit	Schukostecker	40 22167 120 069
Anschlusswert	Kühlmodus	1200 Watt
	Heizmodus	1316 Watt
Spannung/Frequenz	V~/Hz	230-240/50
Lautstärke	ca. db(A)	46 (Inneneinheit)
	ref 1pW	54 (Außeneinheit)
Kühlmittel	R410a	
Entfeuchtungsleistung	ca. l/24h	43
Kühlleistung	kW/h	3,3
	BTU/h	12.000
Heizleistung	kW/h	3,8
	BTU/h	12.000
Luftumwälzung	ca. m³/h	
	Stufe 1	500
	Stufe 2	520
	Stufe 3	550
IP Schutzklasse Außeneinheit	IPX4	
Ideal für Raumgrößen	ca. m³	125 ^{*1}
Verbindungsschlauchlänge	ca. m	5
Farbe	Weiß/Grau	
Maße Produkt Außeneinheit	ca. cm	85 x 54 x 32
	L x B x H	
Maße Produkt Inneneinheit	ca. cm	80,5 x 28 x 18
	L x B x H	
Maße Einzelkarton Außeneinheit	ca. cm	88 x 60 x 36
	L x B x H	
Maße Einzelkarton Inneneinheit	ca. cm	98 x 37 x 36,5
	L x B x H	
Gewicht Einzelkarton Inneneinheit	ca. kg	20
Gewicht Einzelkarton Außeneinheit	ca. kg	34

^{*1} Zur Errechnung der optimalen Kühlleistung kann von folgender Regel ausgegangen werden: Gewöhnlich erfordert die Klimatisierung von 1 m² ca. 60 bis 100 Watt Leistung. Dachschrägen, größere Glas-/ Fensterflächen, Luftfeuchtigkeit und weitere Faktoren können die Leistungsfähigkeit des Gerätes beeinflussen.